

INHALTSVERZEICHNIS

DUNCAN IP40 - IP54

Duncan Narrow	4
Duncan Wide	4
Duncan Lambertian	5
Duncan Diffuse	5

DUNCAN IP65

Duncan Narrow	8
Duncan Wide	8
Duncan Lambertian	9

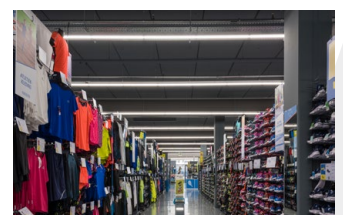
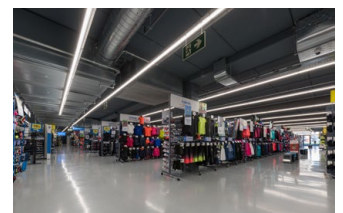
CE  05 LM-79 LM-80



Besonders für die Anwendung in den Bereichen Einzelhandel und Industrie sowie in Büro- und Betriebsgebäuden wurde die multifunktionale Duncan-Familie entwickelt. Das patentierte Lichtsystem kann überall eingesetzt werden: Lichtmenge und Lichtverteilung lassen sich exakt auf die Montagehöhe, Einrichtung und Nutzung des jeweiligen Anwendungsorts abstimmen. Ein ganz besonderes Merkmal ist die mikropismatische Konstruktion der Linsenoptiken, wodurch auch ohne Reflektor ein guter Blendschutz gegeben ist. Das Ergebnis ist ein offenes und transparentes Design, in dem sich eine optimale Lichtleistung mit größtmöglichem Komfort vereint. Das Duncan-System erfüllt alle EN-Normen#.

Das Duncan-Lichtsystem lässt sich als durchgehendes Lichtband gestalten und mit einer Vielzahl verschiedener Spots ergänzen, die auf dem Profil eingeklinkt werden. Die klaren Linsen mit dazu passenden transparenten Abschlusskappen verleihen den Leuchten ein wertiges Aussehen. Die Elemente lassen sich auf einfache Weise zu durchgehenden Bändern ohne sichtbare Verbindungen zusammenschalten. Die Leuchteneinheiten werden fertig vormontiert auf Trägerprofilen aus Aluminium geliefert, was bei der Montage viel Zeit spart.

Das Duncan zeichnet sich durch geringen Energieverbrauch und die höchste Effizienz auf dem Markt aus. Zur weiteren Senkung der Energiekosten lässt sich die Duncan-Beleuchtung überdies an ein Lichtmanagementsystem anschließen. Die Lichtbandsysteme zählen zu den umweltfreundlichsten der Welt.



CLEVER
SWIFT
SOLID

Technische Daten

Länge	500 mm	1.000 mm	1.500 mm	2.000 mm
Lichtstrom	1.850 - 17.000 lm			
Leistung	11 - 122 W			
Spannung	220 - 240 V			
Frequenz	50 ÷ 60 Hz			
Leistungsfaktor	>0.9			
Treiber	Signify oder Osram			
Umgebungstemperatur*	-20 °C bis +35 °C			
Gewicht	Ca. 2,5 kg/m inklusive Profil und Zubehör			
Anwendung	Industrieanlagen, Geschäfte, Büros und Kühl- und Tiefkühlräume			
Installationshöhe	2 - 20 m			
Farbtemperatur	Neutralweiss (± 4.000 K) Auf Wunsch andere Farbtemperaturen lieferbar (3.000 - 6.500 K)			
Colour Rendering Index (CRI)	>80 (>90 möglich)			
Linsenoptionen	Narrow, Wide, Lambertian und Diffuse			
Material der Abdeckung	PMMA			
Material	Rohaluminium			
Konsistenz der Farbe	3			
Farbe	Rohaluminium, anodisiert und RAL-Farben			
Hiebfestigkeit	IK03 (IP40: Diffuse) IK07 (IP40, IP54 und IP65: Narrow, Wide und Lambertian)			
Schutzart	IP40 (Narrow, Wide, Lambertian und Diffuse) IP54 (Narrow, Wide, Lambertian)			
Optionen	DALI, CLO, Flur, zentrale und dezentrale Notbeleuchtung			
Garantie	L85B10 / mindestens 5 Jahre Garantie / Ta 35 °C			
Erwartete Lebensdauer	Bis zu 100.000 Betriebsstunden möglich			
BREEAM	Ja			

* Leuchten, die mit dezentralen Notlichtbatterien ausgestattet sind, haben eine Umgebungstemperatur von +5 °C bis +25 °C.

Gemäß der IEC ist Toleranz von ± 10% auf die ursprüngliche Leistung gültig. Änderungen technischer Daten vorbehalten.

CLEVER
SWIFT
SOLID

DUNCAN LINEARE LED

IP40 - IP54

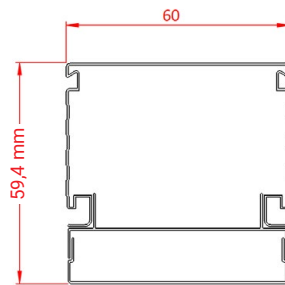
DUNCAN NARROW



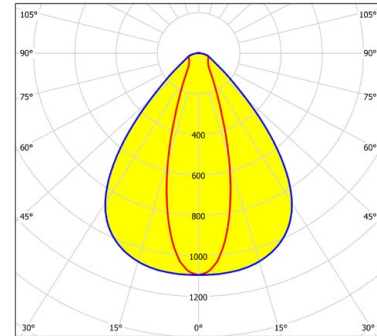
Leuchteneinheit



Abmessungen



LVK



Produktcode IP54	Länge (mm)	Leistung (W)	Lichtstrom (lm)	Effizienz
LNDx-N325	500	11 - 62	1.850 - 7.800	127 - 162
LNDx-N312	1.000	11 - 62	1.850 - 7.800	127 - 162
LNDx-N315	1.000	11 - 106	1.900 - 13.900	132 - 164
LNDx-N352	1.500	11 - 92	1.850 - 11.900	129 - 163
LNDx-N355	1.500	17 - 122	2.700 - 17.000	140 - 163
LNDx-N362	2.000	11 - 106	1.900 - 13.900	132 - 164

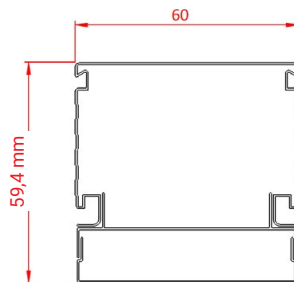
DUNCAN WIDE



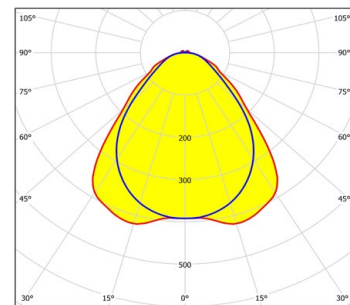
Leuchteneinheit



Abmessungen



LVK



Produktcode IP54	Länge (mm)	Leistung (W)	Lichtstrom (lm)	Effizienz
LNDx-W325	500	11 - 62	1.850 - 7.700	124 - 158
LNDx-W312	1.000	11 - 62	1.850 - 7.700	124 - 158
LNDx-W315	1.000	11 - 106	1.850 - 13.500	129 - 161
LNDx-W352	1.500	11 - 92	1.850 - 11.500	126 - 160
LNDx-W355	1.500	17 - 122	2.650 - 16.700	137 - 159
LNDx-W362	2.000	11 - 106	1.850 - 13.500	129 - 161

Gemäß der IEC ist Toleranz von $\pm 10\%$ auf die ursprüngliche Leistung gültig. Änderungen technischer Daten vorbehalten.

CLEVER
SWIFT
SOLID

DUNCAN LINEARE LED

IP40 - IP54

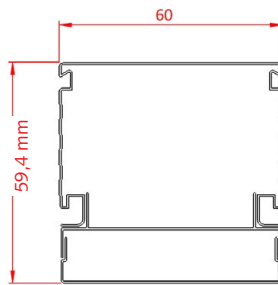
DUNCAN LAMBERTIAN



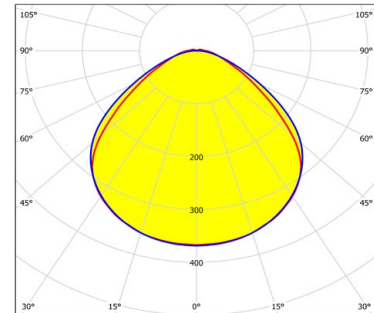
Leuchteinheit



Abmessungen



LVK



Produktcode IP54	Länge (mm)	Leistung (W)	Lichtstrom (lm)	Effizienz
LNDx-L325	500	11 - 62	1.850 - 7.800	127 - 162
LNDx-L312	1.000	11 - 62	1.850 - 7.800	127 - 162
LNDx-L315	1.000	11 - 106	1.900 - 13.900	132 - 164
LNDx-L352	1.500	11 - 92	1.850 - 11.900	129 - 163
LNDx-L355	1.500	17 - 122	2.700 - 17.000	140 - 163
LNDx-L362	2.000	11 - 106	1.900 - 13.900	132 - 164

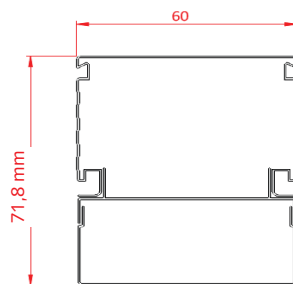
DUNCAN DIFFUSE



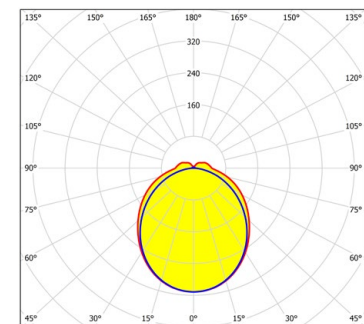
Leuchteinheit



Abmessungen



LVK

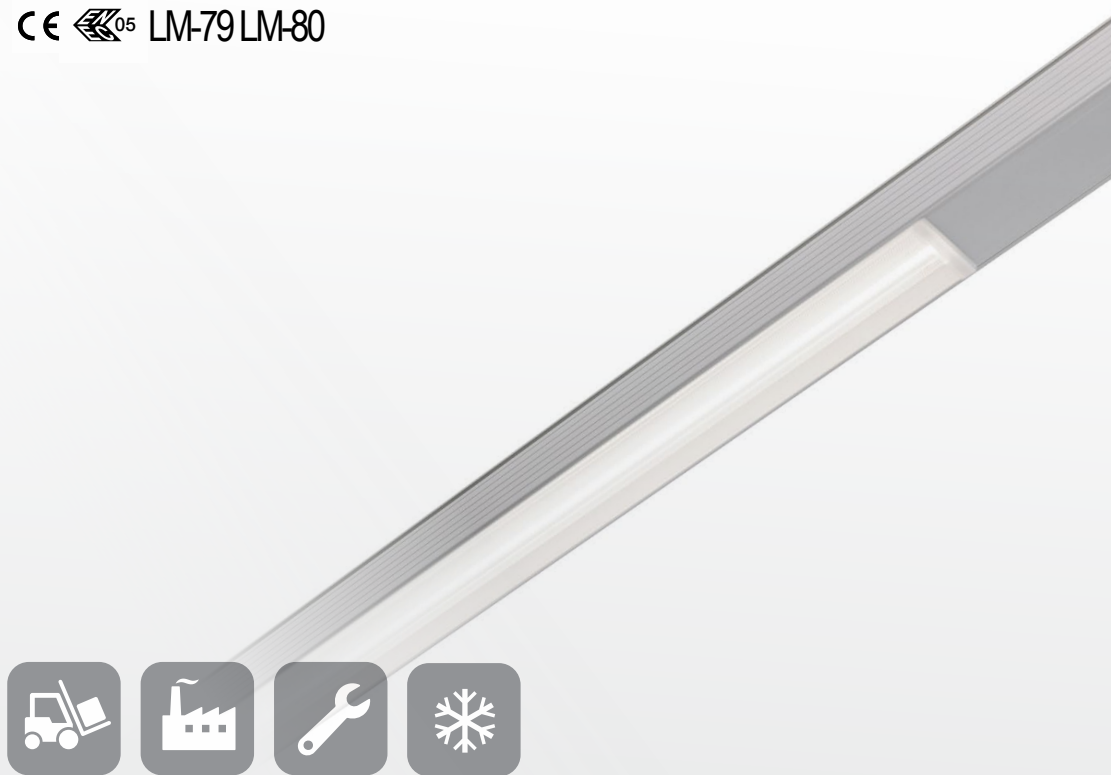


Produktcode IP40	Länge (mm)	Leistung (W)	Lichtstrom (lm)	Effizienz
LNDx-HD325	500	11 - 62	1.900 - 7.900	129 - 164
LNDx-HD312	1.000	11 - 62	1.900 - 7.900	129 - 164
LNDx-HD315	1.000	11 - 106	1.950 - 14.000	133 - 166
LNDx-HD352	1.500	11 - 92	1.900 - 12.000	131 - 165
LNDx-HD355	1.500	17 - 122	2.750 - 17.000	141 - 164
LNDx-HD362	2.000	11 - 106	1.950 - 14.000	133 - 166

Gemäß der IEC ist Toleranz von $\pm 10\%$ auf die ursprüngliche Leistung gültig. Änderungen technischer Daten vorbehalten.

CLEVER
SWIFT
SOLID

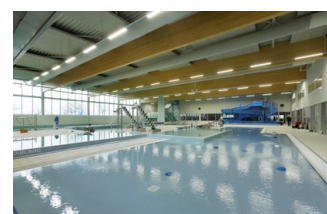
CE  05 LM-79 LM-80



Die Duncan IP65 ist eine ideale Lösung für all jene Räume, in denen hohe Anforderungen an den Staub- und Spritzwasserschutz von Beleuchtungsanlagen gelten. Die IP65-Ausführung ist eine komplette Neukonstruktion, bei der besonders auf Wartungsfreundlichkeit geachtet wurde. Diese Leuchte rundet das erfolgreiche Duncan-Programm von Veko ab.

Die abgeschrägten Gehäuseflächen der LED-Leuchte gewährleisten einen guten Wasserabfluss. Darüber hinaus sind die Leuchten glattflächig ausgeführt und weisen nur wenige Kanten und Fugen auf. Zusammen mit den Blenden sind sie versenkt in das Lichtband eingebaut. Das sorgt nicht nur für eine gute Optik, sondern verhindert zugleich, dass sich Staub ansammelt; und die Leuchten sind noch besser vor Schmutz und Nässe geschützt. Damit kann die IP65-Ausführung auch in kritischen Umgebungen wie der Lebensmittelindustrie eingesetzt werden, wo die strengen HACCP-Normen für Lebensmittelsicherheit und Hygiene gelten.

Zur weiteren Senkung der Energiekosten lässt sich die Duncan-Beleuchtung überdies an ein Lichtmanagementsystem anschließen. Die Lichtbandsysteme zählen zu den umweltfreundlichsten der Welt.



CLEVER
SWIFT
SOLID

Technische Daten

Länge	500 mm	1.000 mm	1.500 mm	2.000 mm
Lichtstrom	1.850 - 17.000 lm			
Leistung	11 - 122 W			
Spannung	220 - 240 V			
Frequenz	50 ÷ 60 Hz			
Leistungsfaktor	>0.9			
Treiber	Signify oder Osram			
Umgebungstemperatur*	-20 °C bis +35 °C			
Gewicht	Ca. 2,5 kg/m inklusive Profil und Zubehör			
Anwendung	Industrieanlagen, Kühl- und Tiefkühlräume und Schwimmbäder			
Installationshöhe	2 - 20 m			
Farbtemperatur	Neutralweiss (± 4.000 K) Auf Wunsch andere Farbtemperaturen lieferbar (3.000 - 6.500 K)			
Colour Rendering Index (CRI)	>80 (>90 möglich)			
Linsenoptionen	Narrow, Wide, Lambertian			
Material der Abdeckung	PMMA			
Material	Rohaluminium			
Farbe	Rohaluminium, anodisiert und RAL-Farben			
Hiebfestigkeit	IK07			
Schutzart	IP65			
Optionen	DALI, CLO, Flur, zentrale und dezentrale Notbeleuchtung			
Garantie	L85B10 / mindestens 5 Jahre Garantie / Ta 35 °C			
Erwartete Lebensdauer	Bis zu 100.000 Betriebsstunden möglich			
BREEAM	Ja			

* Leuchten, die mit dezentralen Notlichtbatterien ausgestattet sind, haben eine Umgebungstemperatur von +5 °C bis +25 °C.

Gemäß der IEC ist Toleranz von ± 10% auf die ursprüngliche Leistung gültig. Änderungen technischer Daten vorbehalten.

CLEVER
SWIFT
SOLID

DUNCAN LINEARE LED

IP65

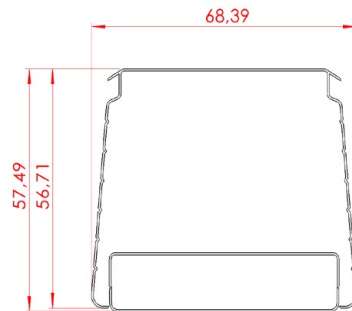
DUNCAN NARROW



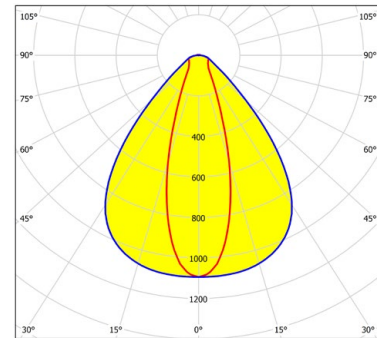
Leuchteneinheit



Abmessungen



LVK



Produktcode IP65	Länge (mm)	Leistung (W)	Lichtstrom (lm)	Effizienz
LWDx-N325	500	11 - 62	1.850 - 7.800	127 - 162
LWDx-N312	1.000	11 - 62	1.850 - 7.800	127 - 162
LWDx-N315	1.000	11 - 106	1.900 - 13.900	132 - 164
LWDx-N352	1.500	11 - 92	1.850 - 11.900	129 - 163
LWDx-N355	1.500	17 - 122	2.700 - 17.000	140 - 163
LWDx-N362	2.000	11 - 106	1.900 - 13.900	132 - 164

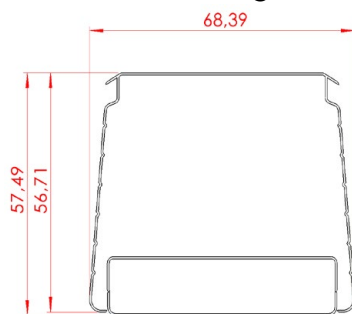
DUNCAN WIDE



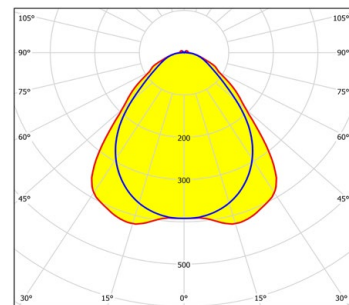
Leuchteneinheit



Abmessungen



LVK



Produktcode IP65	Länge (mm)	Leistung (W)	Lichtstrom (lm)	Effizienz
LWDx-W325	500	11 - 62	1.850 - 7.700	124 - 158
LWDx-W312	1.000	11 - 62	1.850 - 7.700	124 - 158
LWDx-W315	1.000	11 - 106	1.850 - 13.500	129 - 161
LWDx-W352	1.500	11 - 92	1.850 - 11.500	126 - 160
LWDx-W355	1.500	17 - 122	2.650 - 16.700	137 - 159
LWDx-W362	2.000	11 - 106	1.850 - 13.500	129 - 161

Gemäß der IEC ist Toleranz von $\pm 10\%$ auf die ursprüngliche Leistung gültig. Änderungen technischer Daten vorbehalten.

CLEVER
SWIFT
SOLID

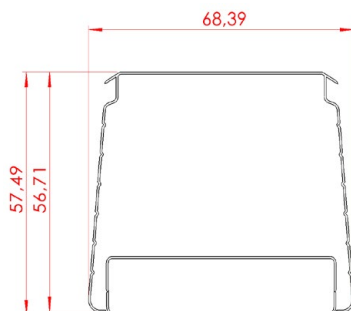
DUNCAN LAMBERTIAN



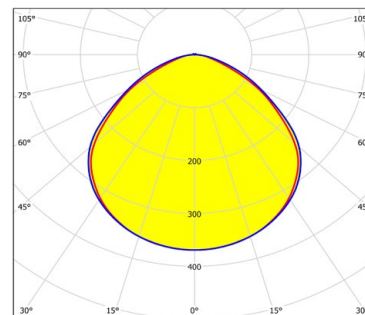
Leuchteneinheit



Abmessungen



LVK



Produktcode IP65	Länge (mm)	Leistung (W)	Lichtstrom (lm)	Effizienz
LWDx-L325	500	11 - 62	1.850 - 7.800	127 - 162
LWDx-L312	1.000	11 - 62	1.850 - 7.800	127 - 162
LWDx-L315	1.000	11 - 106	1.900 - 13.900	132 - 164
LWDx-L352	1.500	11 - 92	1.850 - 11.900	129 - 163
LWDx-L355	1.500	17 - 122	2.700 - 17.000	140 - 163
LWDx-L362	2.000	11 - 106	1.900 - 13.900	132 - 164

CLEVER
SWIFT
SOLID